

Zacznijmy dzień na wesoło,
bo za dużo smutków wkoło.
Wszystkie minki chcą dziś zmiany,
zatem dziś się uśmiechamy!



Witajcie przedszkolaki po świątecznej przerwie.

Wypoczęci?

Ciekawe jesteście jak spędziliście te święta?

Jak tam wczorajszy Śmigus – Dyngus?

O tym wszystkim będziecie musieli nam opowiedzieć jak się spotkamy.

Obiecujecie?

- Skoro tak, to zapraszamy do zabawy – na początek trochę ruchu przy piosence *Głowa, ramiona, kolana, pięty*.

https://www.youtube.com/watch?v=JDSQlxZ_scY

- Porozciągane Wasze ciała, no to zaczynamy.

Powiedzcie, w jakiej porze roku jest najwięcej koloru zielonego? Dlaczego?

Zamknijcie teraz oczy i przypomnijcie sobie rzeczy, rośliny, zwierzęta, które są całe zielone (swobodne wypowiedzi dzieci).

- Skoro mówimy o zieleni to teraz kilka ciekawostek o zwierzętach. Pamiętacie jak mówiliśmy o kolorach zwierząt, czemu każde jest inne? Tak każde ze zwierząt ma swoją barwę ochronną.



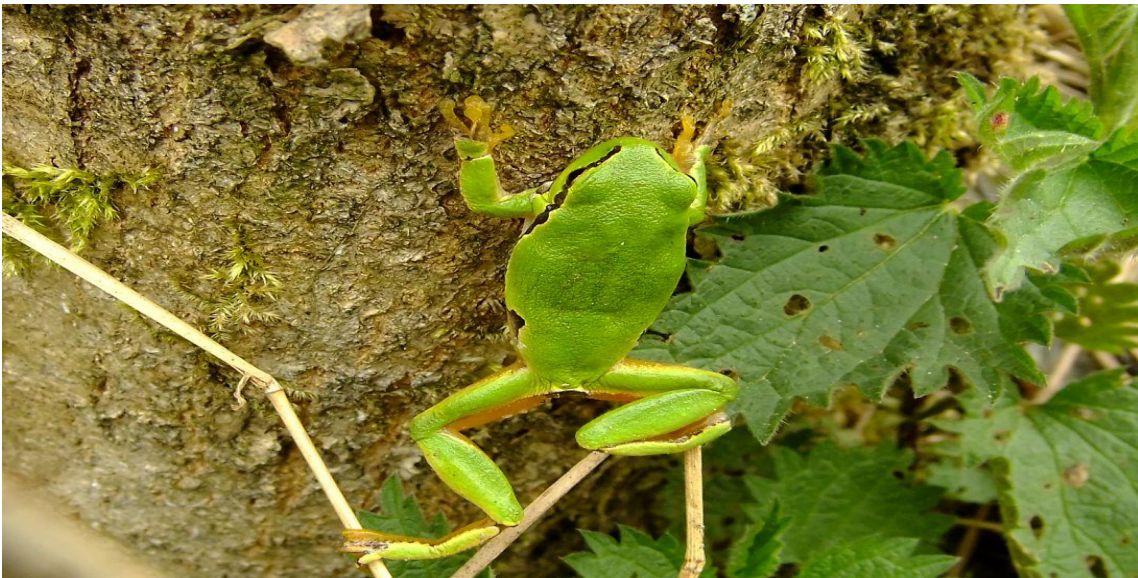
- Jak myślicie, dlaczego żabka ma kolor zielony?
- Co by było, gdyby żabka miała kolor czerwony?
- Jakie znacie jeszcze inne zwierzęta w kolorze zielonym?

Barwa ochronna ma na celu upodobnienie się zwierząt do środowiska, w jakim żyją. Czasem jest jedyną obroną przed wrogami. Zobaczcie poniższe zdjęcia.

Pasikonik, mieszkaniec traw, jest cały zielony.



Podobnie jak rzekotka drzewna, która żyje wśród liści.



Gąsienicy zielony kolor pozwala z powodzeniem ukryć się na powierzchni liścia.



- A w jakim miejscu wiosną możemy najczęściej zobaczyć kolor zielony?



Tak, las jest zielony i na łące trawa jest zielona.

- To teraz przeniesiecie się w magiczny świat w kolorze Jakim? - Zgadnijcie.

Taki kolor mają liście,

taki kolor trawa ma.

Taki kolor ma też światło, gdy po pasach idę ja.

No oczywiście, że zielony, brawo.

A w jaki sposób się tam przeniesiecie? Słuchając muzyki relaksacyjnej

<https://www.youtube.com/watch?v=kXazHHn8QYw>

namalujcie na kartkach wymyślony przez siebie, magiczny, zielony świat. Do tego zadania będą Wam potrzebne: zielona farba, pędzelek, kartka.

• Pamiętajcie, że każdy namalowany na kartce element musi mieć kolor zielony (różne odcienie) i starajcie się zapełnić całą powierzchnię kartki.

- Zrelaksowani?

No to teraz zagadki związane z trawą i?

Ciekawe czy zgadniecie, kto bardzo lubi trawę?

*Nie na polu, nie pod miedzą,
lecz na hali trawkę jedzą.
Wełniane kubraczki mają,
wełnę na sweterki dają. (owce)*

*Czarne, białe i łaciate,
spotkasz je na łące latem,
nikt przed nimi nie ucieka,
dać Ci mogą dużo mleka. (krowy)*

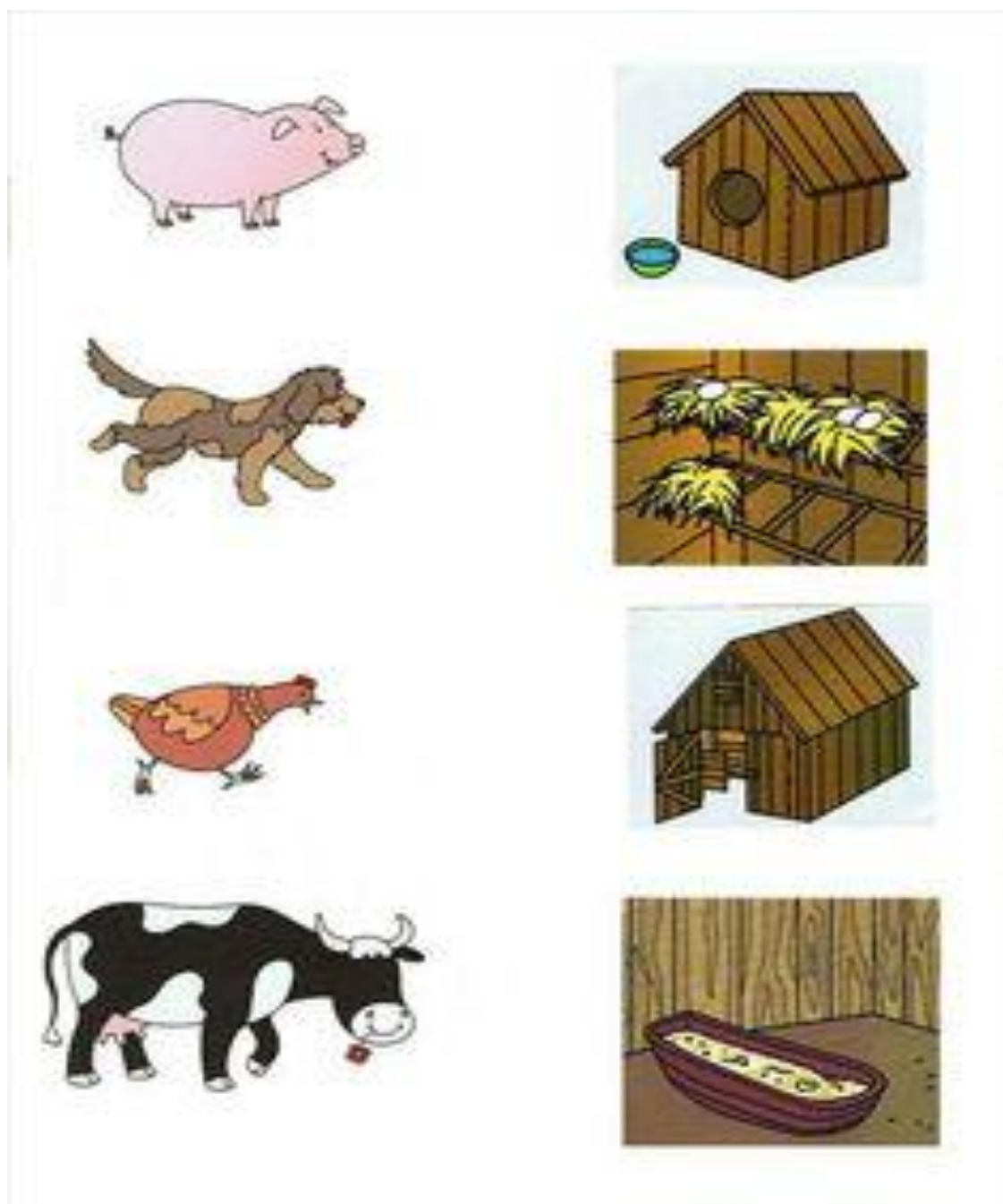
*Dość nerwowe jestem zwierzę,
jeśli na łące nie leżę.
Walczę z toreadorami,
a ciosy zadają rogami. (byk)*

Wspaniale!!! A gdzie mieszkają te zwierzęta?
Oczywiście - na farmie.

➤ Przypomnijcie sobie jak wyglądają i jakie wydają odgłosy zwierzęta z farmy.

<https://www.youtube.com/watch?v=qQtJP40a1lw>

➤ Przyjrzyjcie się ilustracji powiedzcie, jakie zwierzęta tu widzicie. Waszym zadaniem jest powiedzieć, od jakiego zwierzątka są te domki?



➤ Wspaniale Wam idzie. Zobaczcie teraz razem z małym pieskiem gdzie mieszkają inne zwierzątka

<https://www.youtube.com/watch?v=1PD3jNhefUA>

➤ A czy wiecie, co lubią jeść te zwierzątka? Spróbujcie sami zgadnąć prawidłową odpowiedź

<https://www.youtube.com/watch?v=2LOpSLZe2RA>

➤ A teraz zaproście rodziców do wspólnej zabawy przy piosence *Dziadek fajną farmę miał* –naśladując kroki i głosy zwierząt

<https://www.youtube.com/watch?v=30nw6AtuGiQ>

Brawo!!! Jak zwykle wspaniale się spisaliście.

Zapraszamy Was teraz do grzecznej i cichej zabawy, a jutro na kolejną porcję zabaw ze zwierzętami z farmy,

Dla chętnych dzieci kolorowanka w załączniku

Ściskamy i pozdrawiamy gorąco

